



RODINNÉ INTEGRAČNÍ CENTRUM o. s.
Centrum pro rodiče s dětmi MOZAIKA
VÝROČNÍ ZPRÁVA ZA ROK 2008





Rodinné Integrační Centrum o.s.

IČ 27026728, č. účtu: 35-4976500267/0100

registrace dne 28. 3. 2006 pod č. j. VS/1-1/63723/06-R

Adresa:

Jiráskova 2664, 530 02 Pardubice

Kontakt:

mobil: 739 025 071, 733 158 340

telefon: 464 646 796

e-mail: info@ric.cz

web: www.ric.cz





OBSAH

Obsah	1
Úvod	2
Orgány sdružení	3
Poslání	4
Cíle činnosti	4
Cílová skupina	4
Poskytované služby	5
Přehled celoročních pravidelných aktivit	6
Kalendář akcí	8
Návštěvnost v roce 2008	11
Zázemí	12
Ohlasy našich klientů	13
Tým pracovníků	14
Plán na rok 2009	15
Zpráva o hospodaření	16
Výpis z rozvahy	18
Poděkování	20





ÚVOD

Vážení,
předkládáme Vám Výroční zprávu za rok 2008 spolu se základními informacemi o činnosti Rodinného Integračního Centra o.s. (dále RIC).

RIC poskytuje služby a volnočasové aktivity rodičům (rodinným příslušníkům) pečujícím o děti ve věku od narození do 7 let (u dětí se speciálními potřebami není věk omezen) za účelem prevence proti sociálnímu vyloučení způsobenému déletrvající sociální izolací při mateřské dovolené a při náročné péči o dítě se speciálními potřebami (děti se zdravotním postižením, děti v náhradní rodinné péči a děti ze sociálně slabých či jinak znevýhodněných rodin). Dále se zaměřuje především na podporu aktivního trávení volného času rodičů s dětmi a poskytování vzdělávacích akcí pro rodiče, které zvýší jejich osobní potenciál a napomohou jim k lepšímu uplatnění na trhu práce (např. výuka anglického jazyka).

V rámci spolupráce se Statutárním městem Pardubice je naše organizace zapojena do Komunitního plánování sociálních služeb města Pardubice a působí ve třech pracovních skupinách – Rodiny s dětmi a mládež, Osoby s tělesným postižením, osoby se smyslovým postižením a osoby s chronickým onemocněním a Osoby s mentálním a kombinovaným postižením. Celorepublikově je naše organizace začleněna do Sítě mateřských center a pravidelně se účastní Regionálních setkání Mateřských center Pardubického kraje, kde dochází k získávání a předávání nových zkušeností a informací pro rozvoj našeho centra.

V tomto roce jsme hledali jednoslovný název pro naši organizaci, který by byl bližší našim dětem, ale i podporujícím a spolupracujícím subjektům a z tohoto důvodu jsme naše centrum rozšířili o doplňující název - Centrum pro rodiče s dětmi MOZAIKA.





ORGÁNY SDRUŽENÍ

Rodinné Integrační Centrum o.s.

Členská schůze

V roce 2008 se uskutečnila ve dnech 22. 1., 29. 5. a 3. 12. 2008

Výbor

předsedkyně:

místopředsedkyně:

hospodářka:

členové:

Bc. Martina Krejčová do 2/08

Mgr. Pavla Vltavská od 3/08

Mgr. Gabriela Bělková

Hedvika Vajdová

Jana Halbrštátová

Bc. Lenka Macháčová

Miroslava Lockerová

Dana Řehounková do 2/08

Bc. Martina Krejčová od 3/08

Statutární zástupci

Bc. Martina Krejčová do 2/08

Mgr. Pavla Vltavská od 2/08

Mgr. Gabriela Bělková

Revizní komise

předsedkyně revizní komise:

členové revizní komise:

Ing. Jana Černíková

Ing. Kateřina Vanýšková

Kateřina Kleinová





POSLÁNÍ

Posláním Rodinného Integračního Centra je podpora mateřství, rodičovství a zdravých vztahů v rodině prostřednictvím tvořivých, komunitních činností a poradenských, vzdělávacích programů s cílem integrace a prevence sociální izolace rodičů pečujících o děti zdravé a děti se speciálními potřebami.

CÍLE ČINNOSTI

- Zajištění provozu Rodinného Integračního Centra - prostor pro vzájemné setkávání rodin s dětmi a organizování volnočasových aktivit (dětské programy, kroužky, kurzy, semináře aj.).
- Podpora psychomotorického vývoje dítěte – získání nových schopností a dovedností.
- Podpora rodiny jako celku, podpora vzájemných rodinných vztahů – společné aktivity a prožitky.
- Integrace, prevence a snížení rizika sociální izolace rodičů pečujících o děti zdravé a děti se speciálními potřebami.
- Podpora vzdělávání a získávání základních sociálních, profesních a společenských dovedností rodičů a rozšíření jejich znalostí v oblasti péče o dítě.
- Spolupráce s organizacemi zabývajícími se péčí o rodinu a dítě.
- Osvětová činnost zaměřená na podporu významu rodiny a na péči o děti zdravé a děti se speciálními potřebami: pořádání seminářů, přednášek, školení, vydávání odborných a účelových publikací, článků apod.

CÍLOVÁ SKUPINA

- děti ve věku od narození do sedmi let, u dětí se spec. potřebami a dětí se zdravotním postižením není věková hranice stanovena
- rodiče celodenně pečující o dítě zdravé nebo dítě se speciálními potřebami a dítě se zdravotním postižením
- ostatní rodinní příslušníci





POSKYTOVANÉ SLUŽBY

Volnočasové aktivity pro rodiče s dětmi (Šikovné ručičky, Zpívánky, Cvičeníčko, Mimiklub, Baby školka)

Program vedený instruktorem, který je zaměřen buď pohybově, výtvarně nebo hudebně. Před a po řízeném programu si klienti mohou zvolit individuální práci instruktora s dítětem nebo zde mají prostor pro vlastní činnost. Děti si mají možnost pohrát s hračkami a didaktickými pomůckami a rodiče mají čas si popovídat, seznámit se s nově příchozími a vzájemně si předávat informace a zkušenosti s péčí o dítě.

Služby pro rodiče s dětmi se speciálními potřebami

- **Orofaciální regulační terapie** - poradenství v oblasti zlepšení příjmu potravy, komunikace a sebeobsluhy
- **Doprovázení a péče o dítě** - služby krátkodobého hlídání dětí se speciálními potřebami, pomoc rodičům v době, kdy se nemohou z jakéhokoli důvodu (vyřizování záležitostí na úřadě, návštěva lékaře, odpočinek od nepřetržité péče) o dítě postarat sami
- **Alternativní logopedická cvičení** - konzultace na zlepšení plynulosti a tempa řeči, zvýšení slovní zásoby a celkového mluvního projevu
- **Canisterapie aneb aktivity se psem** - konzultace za přítomnosti psů, kdy pes slouží jako zdroj podnětů, motivací, podpora psychomotorického vývoje a prostředek ke zjednodušení a urychlení integrace do společnosti
- **Hiporehabilitace aneb terapie za přítomnosti koně** - terapie probíhá pod vedením fyzioterapeuta ve Sdružení občanů pro pomoc zdravotně postiženým - Apolenka
- **Integrační volnočasové aktivity pro rodiče s dětmi**



Přednášky a semináře - přednášky bývají určeny pro širokou veřejnost, především však pro členy RIC

Kurzy pro rodiče (anglický jazyk, orientální břišní tance, zdravotní cvičení, cvičení Pilates, tvořivé dílny pro dospělé)

Jednorázové akce (oslavy, besídky, výlety např. Den dětí – Jak krtek uzdravil myšku, Velký maškarní rej, Výlet parníkem)





PŘEHLED CELOROČNÍCH PRAVIDELNÝCH AKTIVIT

Dopolední programy (pondělí – pátek: 9.00 – 12.00 hod.)

PONDĚLÍ

Mimiklub s Alicí

Anglický jazyk pro děti /8,30 – 9,00 hod./ - 1. pololetí

Laktační poradna /10,30 – 11,30 hod./ (1 x 14 dní) - 2. pololetí

ÚTERÝ

Šikovné ručičky s Hankou

STŘEDA

Šikovné ručičky s Mirkou

ČTVRTEK

Zpívánky s Janou

PÁTEK

Cvičeníčko s Mirkou

Odpolední programy (pondělí – pátek: 16.00 – 18.00 hod.)

PONDĚLÍ

Baby školka s Mirkou – 2. pololetí

Klub pro děti se zdravotním postižením s Lenkou (1 x měsíčně)

Anglický jazyk pro děti /15,30 – 16,00 hod./ - 1. pololetí

ÚTERÝ

Zpívánky s Bódou (1 x za 14 dní)

Cvičeníčko s Mirkou (1 x za 14 dní)

Anglický jazyk pro děti /15,00 – 15,30 hod./ - 2. pololetí

STŘEDA

Canisterapie

ČTVRTEK

Zpívánky s Janou (1 x za 14 dní)

Šikovné ručičky s Hankou (1 x za 14 dní)

Anglický jazyk pro středně pokročilé /15 – 16 hod./ - 1. pololetí

PÁTEK

Volná herna (1 x 14 dní)





Večerní programy

ÚTERÝ

Orientální břišní tance / 18.15 – 19.15 hod. / (1 x za 14 dní) – 1. pololetí
Zdravotní cvičení pro rodiče / 20.00 – 21.00 hod. /

STŘEDA

Anglický jazyk pro začátečníky / 20 – 21 hod. / - 1. pololetí
Pilates / 19,30 – 20,30 hod./ - 2. pololetí

ČTVRTEK

Zdravotní cvičení pro rodiče – ZŠ Ohrazenice / 20,30 – 21,30 hod. / - 2. pololetí
Anglický jazyk / 19,00 – 20,00 hod. /

Služby pro rodiče s dětmi se speciálními potřebami:

Doprovázení a péče o dítě se speciálními potřebami – individuálně

Alternativní logopedická cvičení – individuálně

Orofaciální regulační terapie – 1 x za 1,5 měsíce

Hiporehabilitace – individuálně

Canisterapie – 1x týdně – viz. pravidelný program

Klub pro děti se zdravotním postižením – viz. pravidelný program





KALENDÁŘ AKCÍ

LEDEN

Zimní tvořeníčko – Výroba sněhuláků (8. - 9. 1.)
6. členská schůze Rodinného Integračního Centra (22. 1.)

ÚNOR

Srdíčkový den (12. - 13. 2.)

BŘEZEN

Tvořivá dílna pro dospělé – Výroba jarní dekorace (17. 3.)
Regionální setkání MC Pardubického kraje (18. 3.)
Velikonoční jarmark před hypermarketem Globus (22. - 23. 3.)
Velký maškarní rej (29. 3.)
Masáže dětí a kojenců (31. 3.)

DUBEN

Setkání MC (Mateřských center) a KONEPu
(Koalice nevládek Pardubicka) – Granty na podporu vzdělanosti
z Evropské Unie (8. 4.)
Konzultace Orofaciální regulační terapie (15. 4.)

KVĚTEN

Přednáška - Preventivní cvičení na ploché nohy u dětí (14. 5.)
Den otevřených dveří RIC (15. 5.)
Tvořivá dílna pro dospělé – Savování na textilie (21. 5.)
Bambiriáda Chrudim (22. 5.)
Regionální setkání MC Pardubického kraje (27. 5.)
Konzultace Orofaciální regulační terapie (27. 5.)
Seminář pro zájemce o příspěvek z 10. Ročníku sbírkového projektu Pomozte dětem! (28. 5.)
Dětský den – Jak krtek uzdravil myšku (29. 5.)
7. členská schůze Rodinného Integračního Centra (29. 5.)





ČERVEN

Přednáška - Preventivní cvičení na ploché nohy u dětí (3. a 6. 6.)
Konzultace Orofaciální regulační terapie (10. 6.)
Výlet na Kunětickou horu – Lukostřelba (14. 6.)
Masáže dětí a kojenců (17. 6.)
Výlet parníkem „Arnošt z Pardubic“ (18. 6.)
Tvořivá dílna pro dospělé – Savování a ubrousková technika na textil (26. 6.)

ČERVENEC

Prázdninový provoz
Jednorázová akce pro děti z Dětského centra Veská (17. 7.)

SRPEN

Prázdninový provoz

ZÁŘÍ

Regionální setkání MC Pardubického kraje (4. 9.)
Zápisy na aktivity (8. 9. - 11. 9.)
Zahájení pravidelné aktivity Baby školka (15. 9.)
Přednáška - Kojení jako dar matce a dítěti (15. 9.)
Zahájení Hiporehabilitace aneb terapie za přítomnosti koně (16. 9.)
Zahájení Zdravotní cvičení v ZŠ Ohrazenice (18. 9.)
Školení - Účetnictví pro neziskové organizace (26.- 28. 9.)
Zahájení Laktační poradna (29. 9.)

ŘÍJEN

Přednáška - Botičky pro zdravý růst nožiček (2. 10.)
Seminář - Znaková řeč pro batolata (6. 10.)
Pohádka - O třech prasátkách (16. 10.)
Masáže dětí a kojenců (20. 10.)
Konzultace Orofaciální regulační terapie (21. 10.)





Tvořivá dílna pro dospělé – Drátkování (22. 10.)
Slavnostní předání Nadačních příspěvků Pomozte dětem! (23. 10.)

LISTOPAD

Konzultace Orofaciální regulační terapie (4. 11.)
Zahájeno cvičení Pilates (5. 11.)
Školení „Excel“ (5. 11.)
Přednáška - Výživa pro naše nejmenší – produkty firmy Nestlé (7. 11.)
Pohádka - O červené karkulce (14. 11.)
Den otevřených dveří RIC spojený s předáváním Rodinných pasů členům RIC (20. 11.)
Prezentace výrobků na polohování dětí společnosti „Dita“ (20. 11.)
Výroba adventních věnců (27., 28. 11.)
Přednáška - Správné držení těla u dětí (28. 11.)

PROSINEC

Seminář - Znaková řeč pro batolata (1. 12.)
Mikulášské besídky (2., 3., 4. 12.)
8. členská schůze Rodinného Integračního Centra (3. 12.)
Konzultace Orofaciální regulační terapie (9. 12.)
Tvořivá dílna pro dospělé - Výroba vánočních svícňů (11. 12.)
Prezentace RIC v obchodním centru Pyramida (11. 12.)
Vánoční besídky (15.- 19. 12.)
Tvořivá dílna pro dospělé – Výroba vánočních ozdob z korálek (19. 12.)
Vánoční jarmark před hypermarketem Globus (20., 21. 12.)



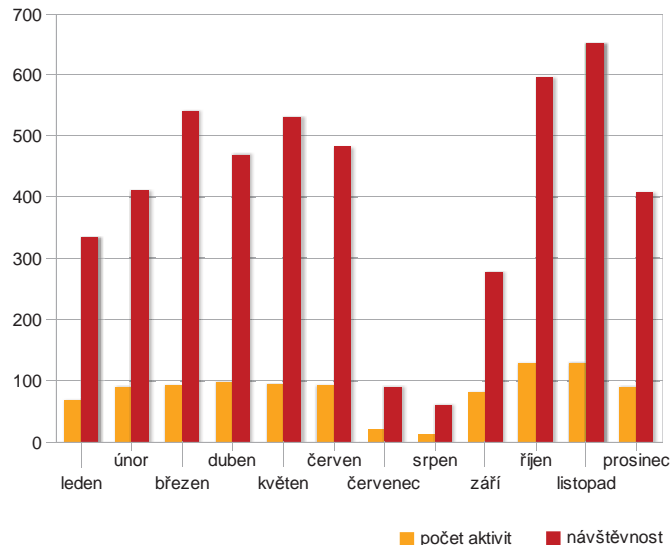


NÁVŠTĚVNOST V ROCE 2008

Celkový počet členů RIC v roce 2008: 161

Název programu	Počet konaných akcí	Průměrný počet klientů na dané aktivitě
Šikovné ručičky s Hankou a Mirkou (dopoledne)	75	11
Zpívanky s Janou (dopoledne)	34	10
Cvičeníčko s Mirkou (dopoledne)	38	11
Mimiklub s Alicí	33	8
Cvičeníčko s Mirkou (odpoledne)	13	6
Zpívanky s Janou a Bódou (odpoledne)	33	7
Šikovné ručičky s Hankou (odpoledne)	14	8
Baby školka s Mirkou	9	11
Laktační poradna	5	8
Zdravotní cvičení rodičů	50	5
Orientální břišní tance	10	5
Pilates	6	6
Volná hra	14	8
Název programu - terapie	Počet konzultací	Celkový počet klientů
Klub pro děti se ZP s Lenkou	8	17
Orofaciální regulační terapie	7	21
Alternativní logopedická cvičení	85	7
Doprovázení a péče o dítě	104	9
Hiporehabilitace	15	6
Canisterapie	250	91

Graf návštěvnosti:





ZÁZEMÍ

Rodinné Integrační Centrum od 8/2007 sídlí v areálu Plaveckého bazénu a ke své činnosti využívá prostor o velikosti 134 m² (velká a malá herna, šatna, kuchyňka a kancelář).

Herna je vybavena hračkami, didaktickými pomůckami, speciálními polohovacími pomůckami a židličkami tak, aby se mohly do činnosti aktivně zapojit i děti se zdravotním postižením. Dále je tu terapeutický bazén s míčky, skluzavka a trampolína.





OHlASY NAŠICH KLIENTŮ

„Do RICu chodíme již několik let. Se svou první dcerou jsme chodily na Cvičeníčko, Šikovné ručičky, Zpívánky a na další akce pořádané RICEM – výlety, karnevaly... S druhou dcerou navštěvujeme Mimiklub a jsme velmi spokojené. Všem tetám z RICU děkujeme za krásně prožité chvíle a těšíme se na další.“

Eva + Evička + Kristýnka Vovsovi

„Milá Mozaiko, chodíme k Vám na Zpívánky a Šikovné ručičky a jsme moc spokojené. Navíc maminka začala chodit i na angličtinu a dělá ze sebe chytrou. Doufáme, že budete fungovat ještě dlouho a těšíme se na společné akce.“

Klárka a Kristýna

„Už více než rok chodíme se synem Honzíkem (5 let, DMO) na Canisterapii. Syn je vždycky velmi nadšený z pejska, snaží se ho hladit, dožaduje se jeho pozornosti, při každém kontaktu s pejskem se pěkně uvolní. Vždy je to velmi příjemně strávené odpoledne.“

Honzík + Kačenka + maminka Katka

„Po zkušenostech našich přátel, jsme začali chodit do RICu na Šikovné ručičky. Nyní chodíme i na páteční Cvičeníčko. Všem můžu jen doporučit milé tety a výborný program pro děti. Děkujeme.“

Petra a Martínek





TÝM PRACOVNÍKŮ

Vedoucí centra:

Bc. Martina Krejčová (do 2/08), Mgr. Pavla Vltavská (od 3/08)

Koordinátor služeb pro děti se zdr. postižením: Ing. Kateřina Nováková (do 8/08), Bc. Martina Čecháčková (od 9/08)

Koordinátor volnočasových aktivit: Miroslava Lockerová

Fundraiser:

Mgr. Gabriela Bělková

Hospodářka:

Hedvika Vajdová

Pomocná pracovnice:

Ludmila - Františka Zlámálková

Instruktorzy:

Zpívanky:

Jana Halbrštátová, Božena Klimlová

Šikovné ručičky:

Hana Fousková, Miroslava Lockerová

Cvičeníčko:

Miroslava Lockerová

Zdravotní cvičení:

Božena Klimplová

Mimiklub:

Alice Trojanová

Baby školka :

Miroslava Lockerová

Klub pro děti se ZP:

Bc. Lenka Macháčová



Lektorky:

Anglický jazyk:

Mgr. Eva Hlavová, Mgr. Barbora Němcová, Irena a Kevin Boughen, Mgr. Jitka Nováková

Orofaciální regulační terapie:

PaedDr. Eva Matějčíková

Alternativní logopedická cvičení:

Dr. Rudolf Ďatko

Orientální břišní tance, Pilates:

Michaela Novotná, Liběna Staňková

Asistentky pro doprovázení a péči o dítě:

Bc. Martina Krejčová, Bc. Martina Čecháčková, Mgr. Barbora Němcová, Hana Sádecká, Jana Dušková

Canisterapeutky:

Mgr. Gabriela Bělková, Lucie Koláčková, Bc. Petra Prusáková, RNDr. Kamila Koupilová PhD., Lada Košťálová, Alena Konvalinová





PLÁN NA ROK 2009

V roce 2009 máme v plánu pokračovat v naší dosavadní činnosti a nabízené aktivity a služby nadále rozšiřovat. Naším cílem je nabízet kvalitní služby zaměřené na celou rodinu. Pro děti chceme zajistit aktivní trávení volného času v podnětném prostředí s cílem připravit je na vstup do mateřských škol a pro maminky chceme vytvořit prostor pro příjemné společné prožití prvních roků s jejich dětmi s důrazem na větší zapojení tatínků a prarodičů k upevnění vzájemných rodinných vazeb.

Pro děti se speciálními potřebami bychom se rádi zaměřili na rozšíření Canisterapie aneb aktivit se psem, po které je velká poptávka ze strany našich klientů. Plánujeme rozšířit naši psí základnu kromě 3 zlatých retrievrů a 1 labradorského retrievra nově o border kolii a ještě jednoho retrievra. Pilotně jsme tuto službu kromě klientům našeho centra poskytovali i dětem z Dětského centra Veská a ZŠ praktické a MŠ speciální A. Krause a v průběhu roku 2008 jsme ji rozšířili i pro děti z Dětského rehabilitačního centra a FOD Klokánku. V roce 2009 chceme i nadále ve spolupráci s těmito organizacemi pokračovat a nově zahájit službu např. s Denním centrem Slunečnice.

V neposlední řadě bychom se rádi více zaměřili na vzdělávání maminek na rodičovské dovolené a v této souvislosti jsme ve spolupráci s ostatními mateřskými centry Pardubického kraje a Koalicí nevládek Pardubicka podali projekt „Rodičovská dovolená – období růstu“ podporovaného Evropským sociálním fondem.





ZPRÁVA O HOSPODAŘENÍ ZA ROK 2008

(zaokrouhleno na celé Kč)

PŘÍJMY

Příjmy celkem

1 245 022,- Kč

Dotace

Ministerstvo práce a sociálních věcí	463 883,- Kč
Pardubický kraj	105 000,- Kč
Magistrát města Pardubice	149 030,- Kč
Úřad práce Pardubice	35 000,- Kč

Nadace

NROS ze sbírky Pomozte dětem!	180 000,- Kč
-------------------------------	--------------

Finanční dary

International Power Opatovice, a.s.	25 000,- Kč
Europaper spol. s r.o.	18 000,- Kč
Sedium s.r.o. Pardubice	15 000,- Kč
Sagina a.s. Pardubice	10 302,- Kč
Ing. Jan Řehounek	5 000,- Kč
Nutricia Deva a.s.	3 000,- Kč





Věcné dary

MULTI-CATERING s.r.o.	6 692,- Kč
Kateřina Prácheňská	10 000,- Kč
AHOLD Czech Republic	5 000,- Kč
Gabriela Jansová	3 000,- Kč
CEZA	2 000,- Kč

Ostatní

- Tržby za služby	188 859,- Kč
- Členské příspěvky	20 200,- Kč
- Úroky banka	56,- Kč

VÝDAJE

Výdaje celkem 1 181 987,- Kč

- Spotřeba materiálu	96 040,- Kč
- Spotřeba energie	47 134,- Kč
- Opravy a údržba	6 071,- Kč
- Cestovné	17 945,- Kč
- Ostatní služby	157 251,- Kč
- Mzdové náklady	643 539,- Kč
- Zákonné sociální pojištění	184 225,- Kč
- Dary třetím osobám	14 692,- Kč
- Ostatní náklady	15 090,- Kč

Hospodářský výsledek za rok 2008 63 035,- Kč





VÝPIS Z ROZVAHY RODINNÉHO INTEGRAČNÍHO CENTRA KE DNI 31. 12. 2008

(v tisících Kč)

AKTIVA

Aktiva celkem	413
A. Stálá aktiva	0
1. Dlouhodobý nehmotný majetek	28
2. Dlouhodobý hmotný majetek	302
3. Dlouhodobý finanční majetek	0
4. Oprávky	-302
B. Oběžná aktiva	413
1. Zásoby	0
2. Pohledávky	65
3. Krátkodobý finanční majetek	332
4. Přechnodné účty aktivní	16





PASIVA

Pasiva celkem	413
A. VI. zdroje krytí stálých a oběž.pasiv	7
1. Jmění	71
2. Hospodářský výsledek	- 64
B. Cizí zdroje	342
1. Zákonné rezervy	0
2. Dlouhodobé závazky	0
3. Krátkodobé závazky	116
4. Bankovní výpomoci a půjčky	0
5. Přechodné účty pasivní	226





PODĚKOVÁNÍ

Rodinné Integrační Centrum o.s. děkuje všem, kteří podpořili jeho činnost v roce 2008.

Za poskytnuté dotace děkujeme:

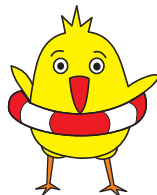
Ministerstvo práce a sociálních věcí
Pardubický kraj
Statutární město Pardubice

Za poskytnuté nadační příspěvky děkujeme:

NROS ze sbírky Pomozte dětem!

Za poskytnutí finančních a věcných darů děkujeme:

AHOLD Czech Republic, a.s.
CEZA – centrum zásobování Libor Havel
Euro Paper, spol.s.r.o.
Globus Pardubice
International Power Opatovice, a. s.
Jan Řehounek
MULTI CATERING s. r. o., NEMOCNICE – PRODEJNA
Nutricia Deva a.s.
Prácheňská Kateřina
SAGINA a.s.
SEDIUM s.r.o.
Východočeská tiskárna, spol. s. r. o.



**POMozTE
DĚTEM**



nadace rozvoje
občanské společnosti

Zvláštní poděkování vyslovujeme:

Členům Rodinného Integračního Centra
Zaměstnancům a externím spolupracovníkům
Všem spolupracujícím organizacím a institucím
Magistrátu města Pardubice za poskytnutí
prostor v areálu Plaveckého bazénu
Pardubickému kraji za podporu





RODINNÉ INTEGRAČNÍ CENTRUM o.s.
Centrum pro rodiče s dětmi MOZAIKA
Jiráskova 2664, 530 02 Pardubice

E-mail: info@ric.cz
Web: www.ric.cz
Tel.: 464 646 796
Mobil: 739 025 071